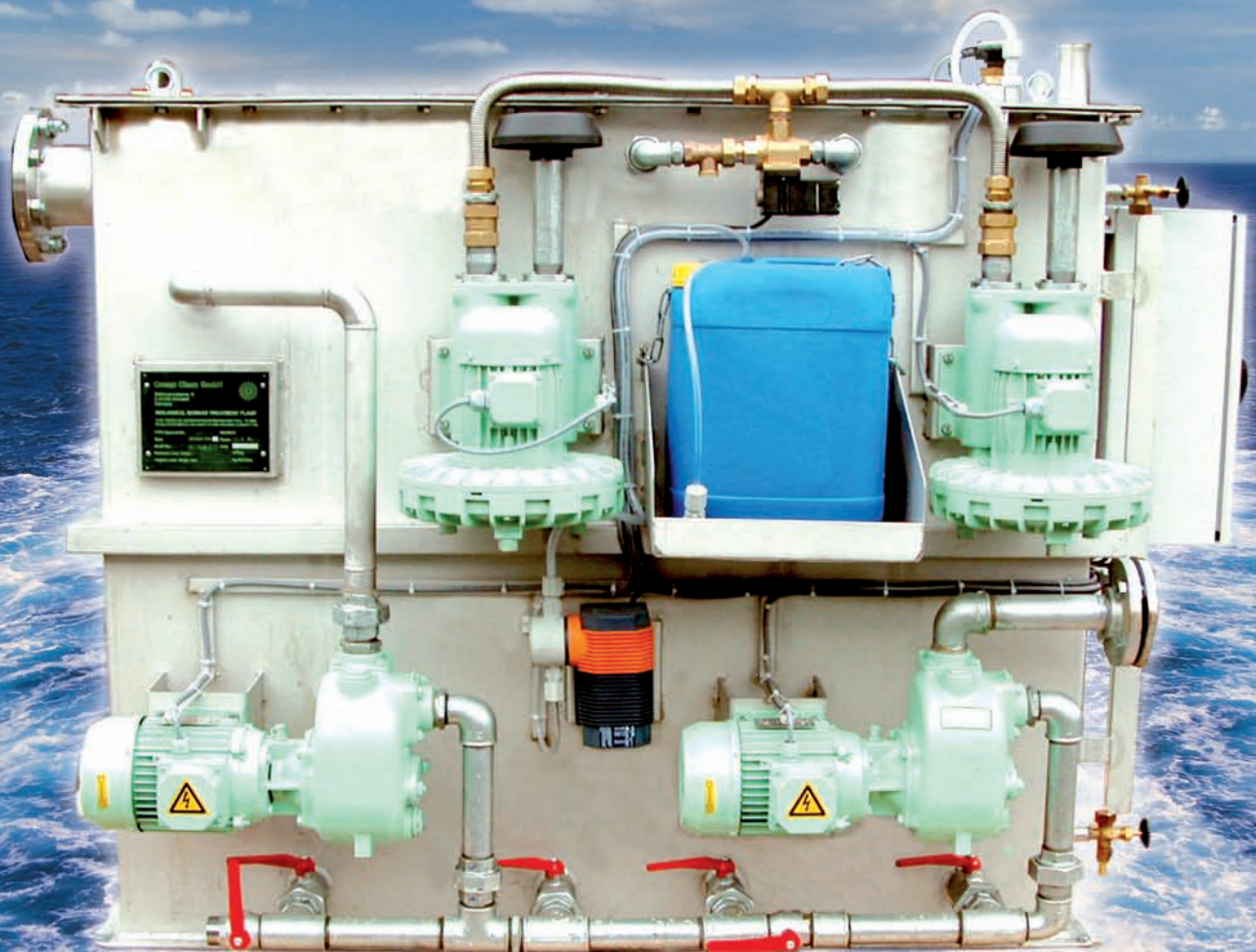
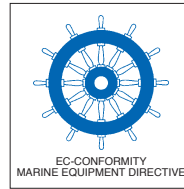


Ocean[®] Clean_{GmbH} Water Treatment

BST - Biological Sewage Treatment





Biological Sewage Treatment Plant "KD OceanClean"

- The "KD OceanClean" is a new development of Ocean Clean GmbH considering the latest stand of biological treatment technology and based on long years of experience of its designers.

The advantages

- It is fully made of acid resistant stainless steel! The biological treatment takes place in four stages.
- All in- and outlet flanges are situated at the forehead -sides so that the cover plate can be removed completely for inspection and cleaning without disconnecting any pipes.
- The incoming black water is grinded by a macerator-pump to prepare convenient conditions for excellent biological treatment.
- The aeration chamber is equipped with a submerged bio-bed having a surface of approx. 150 m² per m³, i.e. the bio-active bacteria have a much bigger settling surface that at conventional systems. Therefore the biological treatment process is much more effective. Also the bio-bed softens the movement from rough sea.
- It is type-tested acc. to IMO-Resolution MEPC. 2 (VI) Annex IV, and Helsinki Convention.
- Custom-built systems, for example sections for retro-fit, are possible.

Biologische Schiffs-Kläranlage "KD OceanClean"

- Die „KD OceanClean“ ist eine neue Entwicklung der Ocean Clean GmbH und basiert auf den neuesten Erkenntnissen der Wasseraufbereitungstechnik gepaart mit langjähriger Erfahrung im Anlagenbau.

Die Vorteile

- Komplette aus säurefestem Edelstahl gefertigt. Der biologische Klärprozess findet in 4 Stufen statt.
- Alle Anschlussflansche sind an den Stirnseiten angeordnet. Der Deckel der Anlage kann problemlos, ohne Demontage von Rohrleitungen, für Inspektions- und Reinigungszwecke abgenommen werden.
- Das einlaufende Schwarzwasser wird durch eine Mazeratorpumpe fein zerkleinert, um günstige Voraussetzungen für den biologischen Klärprozess zu schaffen.
- Die Belüftungskammer ist in einem „getauchten Bio-Bett“ mit einer biowirksamen Oberfläche von ca. 150 m²/m³ versehen, d.h. den biowirksamen Organismen steht eine weit größere Ansiedelfläche als bei herkömmlichen Anlagen zur Verfügung. Entsprechend besser ist auch der biologische Wirkungsgrad. Außerdem dämpft das Biobett die Schwallbewegungen bei Seegang.
- Die Anlage ist nach der IMO-Resolution MEPC. 2 (VI) Annex IV und Helsinki Konvention typgeprüft.
- Custom built-Anlagen in Segmentbauweise, z.B. für Nachrüstungen, sind jederzeit möglich.

Machine Type	Length	Width	Height	Dry Weight	Wet Weight	max Pers.
BST 20	1500 mm	690 mm	1250 mm	350 kgs	1300 kgs	20
BST 30	1500 mm	900 mm	1250 mm	370 kgs	1500 kgs	30
BST 50	1500 mm	1500 mm	1250 mm	450 kgs	2700 kgs	50
BST 100	2000 mm	1500 mm	1500 mm	850 kgs	5100 kgs	100

Other sizes on request - Andere Größen auf Anfrage lieferbar.